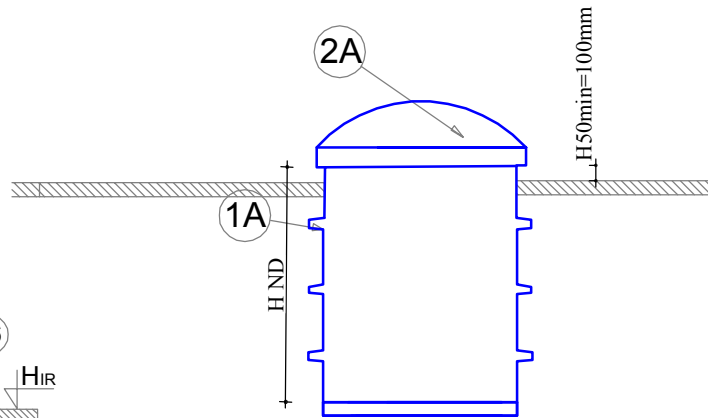
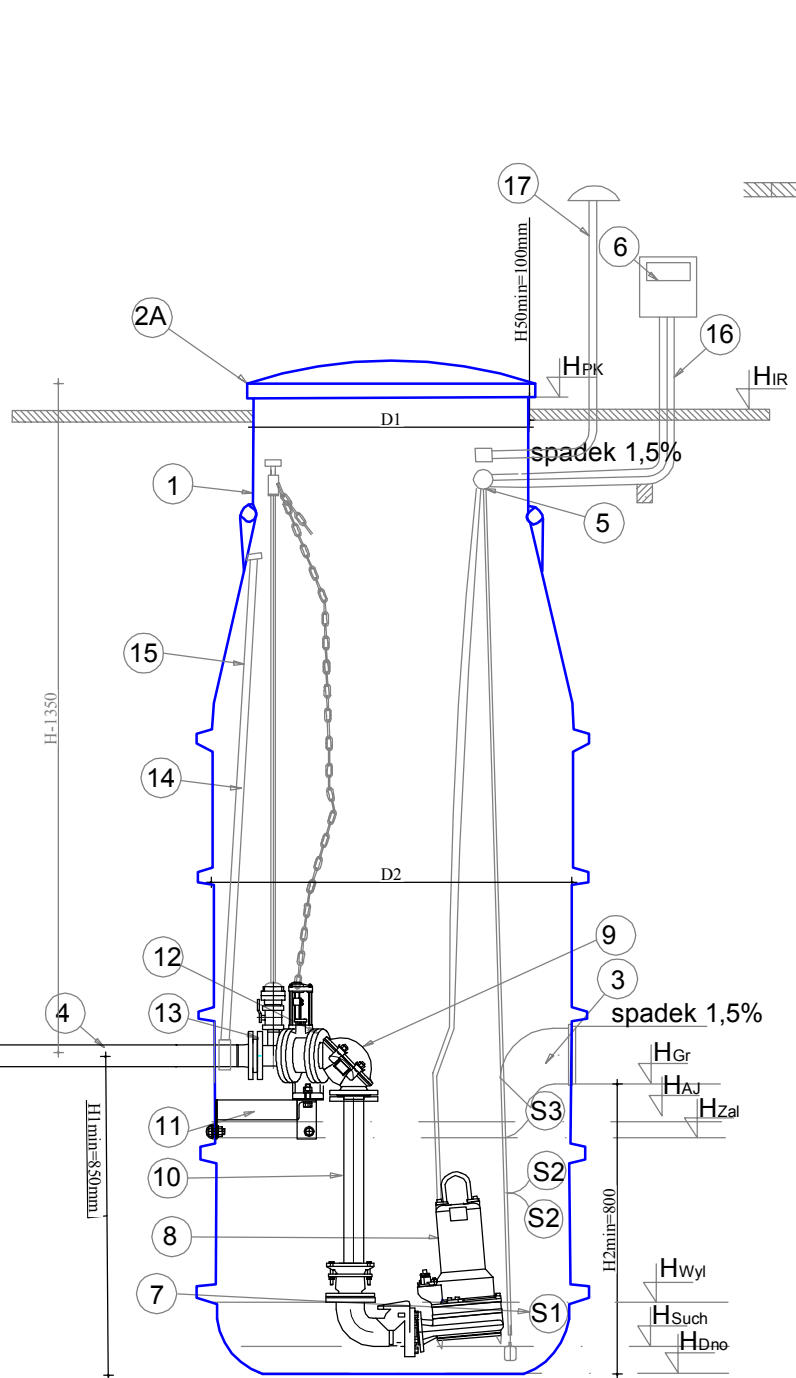
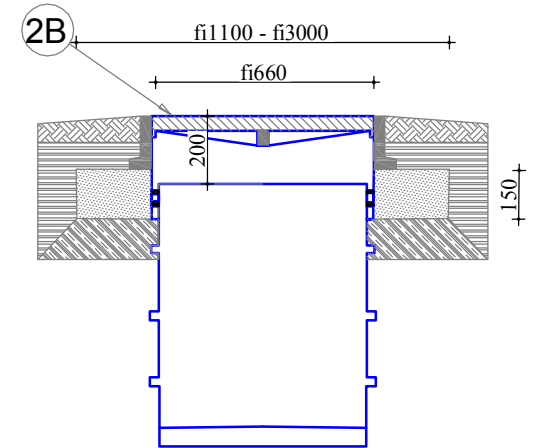


ZBIORNIK Z PEHD MONOLITYCZNY DN800

NADSTAWKI NIEPRZEJEZDNE



NADSTAWKI PRZEJEZDNE



1	Zbiornik z PEHD monolityczny o średnicy DN800
1a	Nadstawka
2	Pokrywa z PEHD z zamkiem na klucz
2a	pokrywa żeliwna
2b	piersień odcinający
3	Króciec grawitacyjny - z rury PVC zakończony w zbiorniku z kolanem PVC pełniącym rolę deflektora kierunkowego
4	Króciec tłoczny - stal K0304
5	Otwór kablowy
6	Skrzynka sterująca. Skrzynka montowana na stojaku ze stali (wymaga się zapewnić rotację ścieków min 3x na 24h, dlatego należy wypompować 80-100l)
7	Poziom musi być realizowany przez niezależny czujnik
7a	Poziom S1 Suchobieg - tyu Pływak - suchobieg (opcja)
7b	Poziom S2 Praca - tytu Pływak
7c	Poziom S3 Alarm - tytu Pływak
8	Pompa zatapialna z rozdrabniaczem
9	Zawór zwrotny - żeliwo, stal nierdzewna lub równoważne
10	Pion tłoczny - stal K0304
11	Belka wsporcza - stal K0304
12	Szybkozłącze hydrauliczne - stal K0304
13	Zawór odcinający - stal K0304
14	Szybkozłącze 2" do płukania rurociągu
15	Klucz zasowy - stal K0304
16	Stojak skrzynki sterowniczej - stal K0304
17	Wentylacja pompowni